

tudo
sobre
pecuária

NOG
informe



Edição 020
Fevereiro 2020

Você está recebendo o **Nog Informe** 020 o informativo da Nogueira Máquinas Agrícolas que é enviado mensalmente por via eletrônica. Nosso objetivo é mantê-lo informado sobre os principais acontecimentos e tendências da pecuária de leite e de corte no Brasil.

Este trabalho é uma ação do Departamento de Marketing de nossa empresa com assessoria do **Prof. Dr. João Ricardo Alves Pereira** que é consultor de empresas no segmento nutrição animal há mais de 10 anos, palestrante e produtor de leite.

Participe enviando sugestões de temas relevantes, divulgando seu evento ou enviando fotos e vídeos de máquinas Nogueira em ação. Queremos aproximar ainda mais a nossa marca e tradição do seu negócio

Confira o que preparamos para você neste mês e leia até o final, temos certeza que são assuntos **essenciais no campo** como a Nogueira.

Leite

Mercado do Leite

A alta dos custos de produção e o recente maior abate de matrizes devem limitar a oferta de leite no mercado brasileiro em 2020

Carne

Mercado da Carne

A China, junto com Hong Kong foram os principais destinos da carne bovina brasileira

Dicas

Dicas Técnicas

Dentre os maiores desafios para o ano que se inicia já temos a certeza que será, mais uma vez, um ano de elevados custos de produção.

Eventos

Eventos

Vem aí a Expodireto Cotrijal em Não me Toque-RS

Outras

Lançamentos

Confira o que estamos lançando para o mercado

Mercado do Leite

- A alta dos custos de produção e o recente maior abate de matrizes devem limitar a oferta de leite no mercado brasileiro em 2020, em particular no primeiro trimestre. A avaliação é de pesquisadores do Centro de Estudos Avançados em Economia Aplicada (Cepea/Esalq/USP); no caso dos custos de produção, os preços do milho e do farelo de soja, componentes da ração, têm subido no mercado brasileiro. O aumento dos valores do milho está atrelado ao forte ritmo das exportações do cereal, que fechou o ano com o Brasil sendo o maior exportador mundial;
- Com preços recordes da arroba do boi no final do ano levou muitos produtores a mandarem vacas de leite para o abate. Com alta nos preços dos bezerros é possível que produtores de leite invistam na criação destes animais e passem a destinar parte da produção de leite para a sua alimentação, reduzindo a oferta do produto;
- Para 2020, segundo o Cepea, as atenções continuam voltadas para o mercado de milho. Com o volume de estoques reduzido no início do ano, a expectativa de aumento do consumo interno e o dólar valorizado ante o real, há perspectiva de sustentação nos preços do cereal, o que pode encarecer o principal custo da atividade leiteira;

Fonte: <http://www.noticiasagricolas.com.br/>

Mercado da Carne

- Segundo Cepea, após a seca observada entre 2013 e 2014, produtores passaram a investir em tecnologia, o que resultou em produtividade recorde da pecuária brasileira no ano passado. A quantidade de carne produzida por animal na média do país foi de 251,22 kg de janeiro a setembro de 2019, e no terceiro trimestre do ano passado a produtividade média brasileira chegou a atingir 258,52 kg/animal, a maior da história;
- As exportações brasileiras de carne bovina in natura e industrializada ficaram acima de 1,8 milhão de toneladas em 2019, um recorde;
- A China, junto com Hong Kong foram os principais destinos da carne bovina brasileira. Segundo dados da Secex, em 2019, China e Hong Kong, juntos, foram destino de 45,31% do total de carne bovina exportado pelo Brasil, contra 43,69% em 2018. No caso da receita, os demandantes asiáticos corresponderam por 49,86% do montante total recebido por frigoríficos brasileiros, contra pouco mais de 44% em 2018;

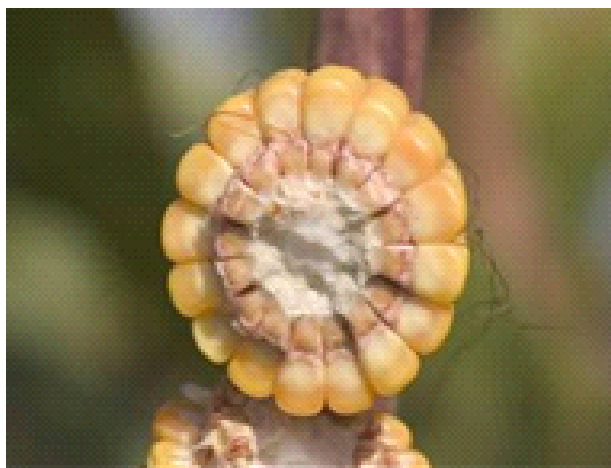
Fonte: <http://www.noticiasagricolas.com.br/>

Dentre os maiores desafios para o ano que se inicia já temos a certeza que será, mais uma vez, um ano de elevados custos de produção. Sendo a alimentação o maior componente desses custos podemos entender que os nossos produtores de leite ou carne devem estar atentos com quanto vai custar cada quilo da dieta que seu rebanho vai consumir durante o ano. É evidente que quanto maior a qualidade do volumoso menor será a demanda de concentrado para atender as exigências dos animais e maior será a ingestão pelos animais, em função de sua maior digestibilidade. O contrário também é verdadeiro, e quanto menor a qualidade do volumoso (mais fibroso) menor será a ingestão.

A produção de silagem de milho em grandes quantidades e com altos teores de nutrientes é uma das principais alternativas para se reduzir os custos com alimentação, já que o volumoso de qualidade pode diminuir a dependência da compra de alimentos concentrados energéticos e protéicos. O híbrido destinado à produção de silagem deve ter boa estabilidade agrônômica, com maior tolerância a pragas e doenças, de modo que possa expressar as características produtivas desejadas, como alta produção de forragem com grande participação de grãos no seu conteúdo, que é a porção responsável por quase 65% da energia digestível contida na silagem.

De maneira prática apresentamos dicas técnicas que certamente ajudarão nossos parceiros a produzir silagem de milho de ótima qualidade e de menor custo de produção.

- O ponto ideal de colheita é quando a planta acumula a maior quantidade de matéria seca (MS) de melhor qualidade nutricional. Em geral, este ponto se dá quando os grãos atingem o estágio de farináceo-duro (grão na metade da “linha do leite” – foto), e a planta pode ter teores de MS variando entre 32 e 38%, dependendo, principalmente da sanidade de colmos e folhas no momento da ensilagem.

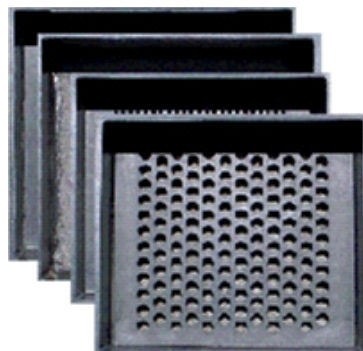


- A altura de corte deve ficar entre 25 a 30 cm do solo. Dessa maneira evita-se o recolhimento de solo na colheita, reduzindo-se a presença de microrganismos indesejáveis ao processo de ensilagem (contaminação) bem como o desgaste, pela ação da areia, da máquina forrageira.

- Para avaliação do tamanho de partículas a metodologia padrão recomendada é o Separador de Partículas Penn State, desenvolvido pela Pennsylvania State University. Trata-se de um conjunto de bandejas perfuradas com malhas de diâmetros diferentes, dispostas umas sobre as outras. A superior tem orifícios de 19 mm; a seguinte, de 8 mm; a terceira, de 4 mm; e a bandeja inferior não tem aberturas (caixa). A recomendação atual para a distribuição adequada de tamanhos de partículas é mostrada na tabela abaixo.

Tabela: Recomendações de tamanho de partículas

Peneiras	Malha (mm)	Silagem de milho %
Peneira 1	19 mm	3 a 8
Peneira 2	8 mm	45 a 65
Peneira 3	4 mm	20 a 30
Fundo	-	< 10



- A regulagem da ensiladeira merece uma atenção especial, pois ela é o equipamento fundamental na transformação dos investimentos feitos na lavoura em uma silagem de qualidade;
- O sistema “Quebra Grãos” da Nogueira foi desenvolvido para auxiliar na quebra de grãos de forrageiras como milho e sorgo de modo a favorecer o aproveitamento (digestibilidade) do grão pelos animais.
- Na tabela abaixo note que os grãos inteiros ou pouco processados (maiores que 8mm) diminuíram muito, enquanto que grãos quebrados (maiores 2mm) aumentaram significativamente. No geral, o aumento de eficiência de quebra total de grãos é de mais de 30%.

Eficiência do sistema “Quebra Grãos” na quebra de grãos de milho (em % do total) na silagem de planta inteira.

Tamanho grãos	Sem quebrador *	Com quebrador em duas regulagens	
		7mm	10mm
8 mm	25,3%	10,8%	10,5%
4 mm	47,5%	45,3%	55,2%
2 mm	20,9%	35,2%	27,9%
1 mm	6,3%	8,7%	6,4%

Fonte: Pereira et al. (2010)

- A dimensão do silo deve levar em consideração a quantidade de silagem a ser retirada diariamente. A largura mínima do silo deve ser 1,5 vezes a largura do rodado do trator, de modo que seja possível compactar as laterais e o centro com a mesma intensidade.
- O enchimento do silo precisa ser feito rapidamente; se possível em até 3 ou 4 dias. Acima desse prazo recomenda-se o uso de silos menores, que serão fechados mais rapidamente e são mais fáceis de compactar, permitindo melhor conservação da silagem. As retiradas diárias também podem ser mais profundas, o que preserva a qualidade diária do alimento;

- Quanto maior a compactação, maior será a densidade (em kg de MS/m³) e menores as perdas. A densidade ideal para a silagem de milho fica em torno de 550 a 600 kg/m³. Valores muito acima disso geralmente resultam de silagens com teores mais baixos de matéria seca, colhidas mais verdes, o que não se recomenda;
- A boa compactação exige tratores pesados, quando disponível, mas principalmente a distribuição em camadas mais finas e um tempo de compactação superior à soma de tempo gasto no corte e na descarga.
- É preciso tirar o ar rapidamente! Se não tiver oxigênio o processo de respiração cessa e a silagem não aquece, não perdendo energia na forma de calor, que o animal utilizaria para produzir leite ou carne;
- A cobertura do silo deve ser feita com lonas de maior espessura (200 micra ou mais) e de dupla-face, com proteção a radiação solar. A lona deve ser colocada de modo a deixar espaço para que o ar saia pela frente do silo, evitando que se formem bolsões de ar e, principalmente, que a colocação de pesos sobre a lona empurre esse ar dentro da massa ensilada, o que vai favorecer o aquecimento da forragem;
- O uso de lonas de silos bolsa usados para armazenagem de grãos têm demonstrado bons resultados. Com o corte na lateral da bolsa temos mantas plásticas nas larguras de 8, 10 e 12m. O plástico é de melhor qualidade e garante mais segurança na proteção da silagem;
- Se optar por lona preta o produtor deve colocar uma camada uniforme de terra para sua proteção;
- Devem ser feitas boas vedações nas laterais, evitando possíveis infiltrações e cercas de proteção ao redor dos silos;
- Recomenda-se que o silo seja aberto num prazo mínimo de trinta dias.

Eventos

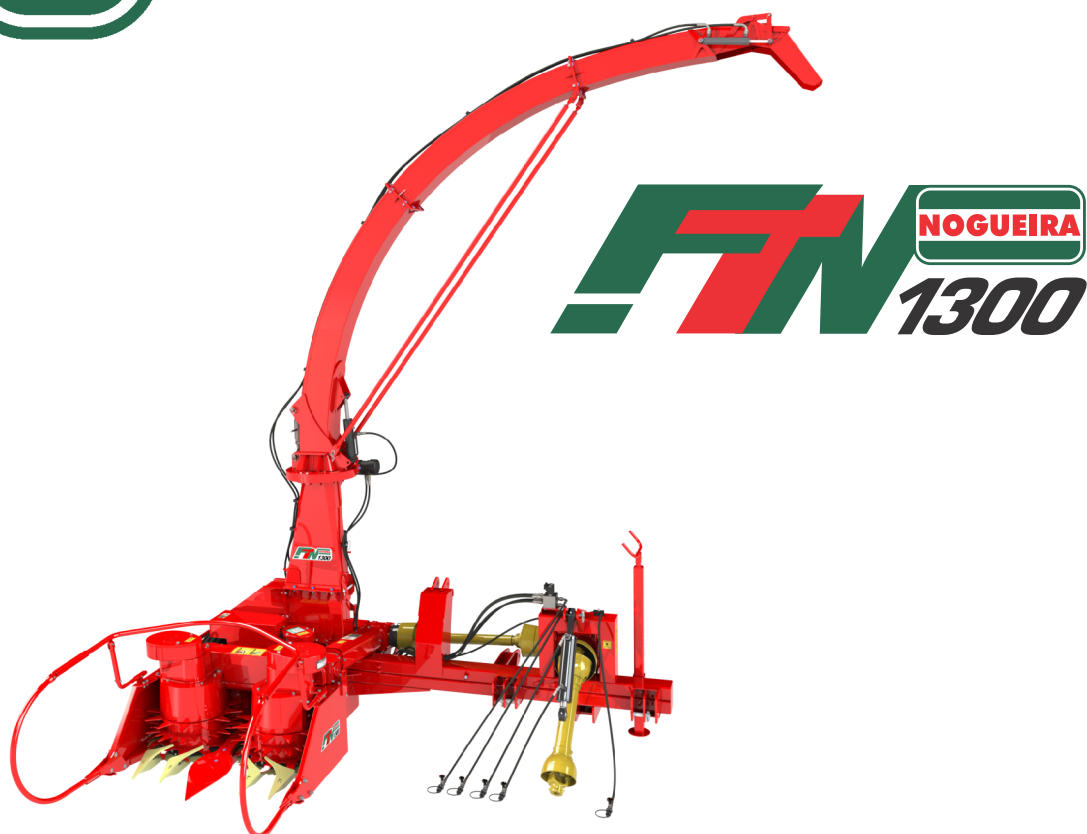


A Nogueira Máquinas Agrícolas convida todos seus clientes e revendas para visitarem o nosso Estande na Expodireto Cotrijal 2020.

Venha conhecer nossa completa linha de Colhedoras de Forragens, Fenação e Misturadores que fazem a nossa marca ter Tecnologia e Tradição em Alimentação Animal.

Estaremos localizados na esquina dos lotes 169 e 171.

NOVIDADES



No Show Rural Coopavel 2020 em Cascavel-PR comunicamos aos nossos clientes e revendas a novidade que são as novas Colhedoras de Área Total FTN 1300 e também FTN 1600 que contam com rotor de 14 facas e o Exclusivo Sistema de Corte "Quebrador de Grãos" que você só encontra em nossos equipamentos.

A família FTN "Forrageira Total Nogueira" aumentou e já estão sendo comercializadas por nossa equipe de vendas. Entre em contato com o seu representante Nogueira e saiba mais.

